

PROJET ASSOCIATIF 2025-2030



NOS MISSIONS

Face aux défis du mal-logement, de la précarité énergétique et de l'exclusion, notre action s'inscrit dans une approche globale et engagée pour l'habitat.

Notre objectif est clair :

Permettre à chacun d'accéder à un logement adapté à ses besoins, respectueux de sa dignité et énergétiquement performant pour répondre aux enjeux écologiques et économiques d'aujourd'hui.

NOTRE HISTOIRE

Notre projet associatif s'inscrit dans une longue tradition d'engagement. Dès 1924, la Ligue Contre les Taudis posait les bases de ce qui allait devenir notre réseau. Suivirent la création du premier PACT à Lyon en 1942, puis du CDHR – futur Habitat & Développement – en 1951, et enfin du PACT Isère en 1953.

En 2015, la fusion des entités PACT et Habitat & Développement, puis en 2016 celle des structures de l'Isère et de la Savoie, a donné naissance à SOLIHA Isère-Savoie, association loi 1901 à but non lucratif, ancrée dans les territoires urbains, ruraux et montagnards, et portée par une vocation sociale forte.

NOS VALEURS



La solidarité comme
principe d'action



L'humain placé au
cœur du projet



L'accompagnement
social comme moyen
concret d'agir



Le respect de la
dignité humaine et du
droit de disposer d'un
logement décent



L'ancrage territorial
de notre projet
et sa dimension
partenariale

AXE 1 : RESTER UN ACTEUR DE RÉFÉRENCE DE LA LUTTE CONTRE LE MAL-LOGEMENT

SOLIHA Isère Savoie affirme sa volonté de rester un acteur de référence de la lutte contre le mal-logement. Pour cela, l'association entend consolider son expertise sur ses missions historiques : la rénovation énergétique, l'adaptation des logements et la lutte contre l'habitat



Elle vise également à renforcer la qualité de service apportée aux habitants comme aux partenaires, afin de mieux répondre aux besoins croissants sur le territoire.



Enfin, SOLIHA Isère Savoie souhaite affirmer davantage son rôle associatif auprès des collectivités et acteurs locaux, en se positionnant comme un partenaire incontournable pour la mise en œuvre de politiques publiques ambitieuses en matière d'habitat et de solidarité.



AXE 2 : DÉVELOPPER LES MISSIONS SOCIALES

SOLIHA Isère Savoie place le «Logement d'abord» au cœur de son action en développant ses missions sociales. L'association souhaite accroître ses interventions d'accompagnement social, notamment grâce à l'expertise de travailleurs sociaux, afin de favoriser l'accès et le maintien dans le logement des ménages les plus fragiles.



Elle entend également renforcer la coopération avec l'Agence Immobilière Sociale (AIS) et les autres services interne pour offrir un accompagnement global et cohérent. Enfin, SOLIHA Isère Savoie vise à consolider ses missions actuelles tout en explorant de nouvelles activités, afin d'adapter en permanence son action aux besoins des habitants et des territoires.



AXE 3 : ACCROÎTRE LA PRODUCTION DE LOGEMENTS D'INSERTION

SOLIHA Isère Savoie renforce son engagement en faveur du logement d'insertion, un pilier essentiel du « Logement d'abord ». Face à l'augmentation des besoins en logements accessibles, l'association entend structurer son activité et mobiliser les moyens nécessaires pour accroître la production annuelle de logements, en proposant des solutions concrètes et durables aux ménages en difficulté.

Cette ambition s'appuie sur une meilleure coordination interne et sur la maîtrise des équilibres financiers afin de garantir la pérennité des projets. SOLIHA Isère Savoie veille ainsi à conjuguer impact social et viabilité économique.



Le développement de cette activité repose également sur des partenariats solides avec les collectivités, les bailleurs sociaux et les acteurs institutionnels. Ensemble, ils facilitent la mise en œuvre de projets d'envergure.

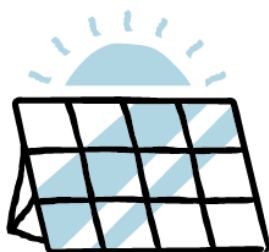
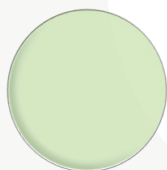
AXE 4 : S'INSCRIRE DANS LA TRANSITION ÉCOLOGIQUE ET SOCIÉTALE

SOLIHA Isère Savoie réaffirme son engagement dans la transition écologique et sociétale à travers la formalisation d'une charte RSE fondée sur deux piliers : environnemental et territorial. Cette démarche structure ses actions pour un habitat plus durable et responsable.



L'objectif est d'assurer l'accès à un logement digne et adapté à tous, en accompagnant notamment les personnes âgées, handicapées ou précarisées, ainsi que les publics en grande vulnérabilité via des dispositifs de relogement et d'hébergement.

Sur le plan environnemental, SOLIHA promeut les rénovations performantes, la sobriété énergétique et le réemploi des matériaux pour réduire les émissions de CO₂ et limiter l'impact des chantiers. En valorisant l'ancrage local et la coopération avec les acteurs de l'économie sociale et solidaire, l'association conjugue solidarité et durabilité au service des habitants et des territoires.



AXE 5 : APPORTER UN CADRE DE TRAVAIL CONFORTABLE, PÉRENNE ET MOTIVANT

Chez SOLIHA Isère Savoie, le bien-être au travail et la valorisation des compétences sont au cœur du projet associatif. L'objectif est d'offrir un environnement professionnel sûr, inclusif et épanouissant, fondé sur la prévention des risques, l'équilibre vie professionnelle vie personnelle et un dialogue social constant.



Le pilier social de la RSE guide cette démarche : l'association s'engage pour la diversité et l'inclusion, en favorisant un recrutement non discriminant et en valorisant les parcours atypiques. Elle encourage la formation continue et la montée en compétences de ses salariés et bénévoles, notamment autour de la transition écologique et de l'accompagnement social.



Par ailleurs, SOLIHA défend une gouvernance éthique et transparente, fondée sur la participation de tous et le respect de la déontologie. En conjuguant bien-être, développement humain et responsabilité, l'association construit un cadre de travail durable et motivant, au service de ses valeurs sociales.



L'ENGAGEMENT HUMAIN EST AU CŒUR DE NOS ACTIONS



La coopération, l'écoute et le soutien mutuel guident notre manière de travailler. Nos équipes créent un climat basé sur le respect, la confiance et la convivialité. La pluridisciplinarité de chacun enrichit l'action commune en partageant compétences et expériences.

Nous appartenons à un mouvement national structuré, fondé sur la solidarité, l'engagement et l'innovation sociale. Les associations échangent, partagent leurs compétences et transmettent leurs savoir-faire.



Aux côtés des professionnels, les bénévoles apportent leur temps, leur énergie et leur regard citoyen pour faire avancer les projets et défendre une vision solidaire de l'habitat.



L'association considère la coopération avec les institutions et acteurs partenaires comme indispensable pour assurer la qualité des actions et favoriser l'innovation. Dans ce cadre, SOLIHA occupe fréquemment un rôle d'interface et d'ensemblier.

SOLIHA
SOLIDAIRES POUR L'HABITAT

ISÈRE SAVOIE

SOLIHA Isère Savoie

37, rue de la Liberté 38600 FONTAINE
04 76 47 82 45 / soliha3873@soliha.fr
www.iseresavoie.soliha.fr